

По вопросам продаж и поддержки обращайтесь:  
 Волгоград (844)278-03-48; Воронеж (473)204-51-73; Екатеринбург (343)384-55-89;  
 Казань (843)206-01-48; Краснодар (861)203-40-90; Красноярск (391)204-63-61; Москва (495)268-04-70;  
 Нижний Новгород (831)429-08-12; Новосибирск (383)227-86-73; Ростов-на-Дону (863)308-18-15;  
 Самара (846)206-03-16; Санкт-Петербург (812)309-46-40; Саратов (845)249-38-78; Уфа (347)229-48-12  
 Единый адрес: [ld@nt-rt.ru](mailto:ld@nt-rt.ru)

[www.ld.nt-rt.ru](http://www.ld.nt-rt.ru)

## Краны шаровые для газа, комбинированного присоединения

# КШ.Ц.К.ххх/ххх.ххх.Н/П.хх



### Спецификация материалов

- **Корпус:** сталь (Ст.20, 12Х18Н10Т, 09Г2С - LD Energy)
- **Шар:** нержавеющая сталь
- **DN 15-32:** 20Х13; **DN 40-65:** AISI 304; **DN 80-250:** AISI 409
- **Шток:** нержавеющая сталь (12Х18Н10Т, 20Х13)
- **Уплотнение штока:** фторсилоксановый эластомер
- **Уплотнение штока/подшипник скольжения:** фторопласт Ф4К20 (PTFE+С, Teflon)
- **Уплотнение шара:** фторопласт Ф4К20 (PTFE+С, Teflon) с дублирующим уплотнением из фторсилоксанового эластомера

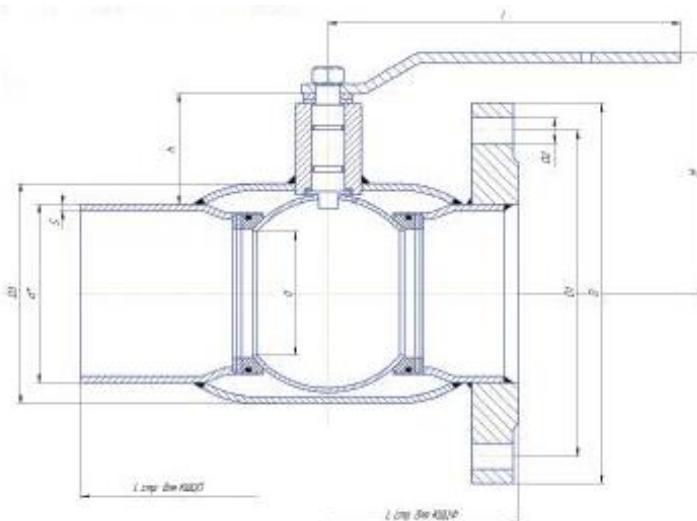
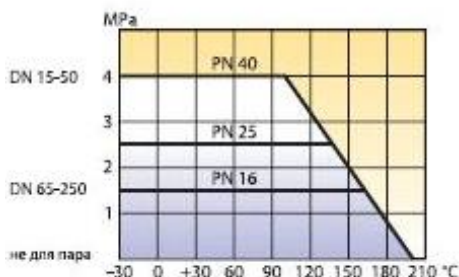
### Управление

**DN 15-250:** рукоятка - окрашенная углеродистая сталь с полимерным наконечником

**DN 150-250:** рекомендуется механический редуктор с червячной передачей

### Фланцы

Присоединительные размеры по ГОСТ 12815-80



### Основные технические характеристики

DN	PN	Артикул	Код	d	d*	s	D3	H	h	l	D1	D2	n отв	D	L
15	40	11200159402MGLD0000000000	КШ.Ц.К.015.040.Н/П.02	10	21	2,8	38	72	23	170	65	14	4	95	160
20	40	11200209402MGLD0000000000	КШ.Ц.К.020.040.Н/П.02	15	27	2,8	42	72	23	170	75	14	4	105	160
25	40	11200259402MGLD0000000000	КШ.Ц.К.025.040.Н/П.02	18	32	3,2	48	75	21	170	85	14	4	115	185
32	40	11200329402MGLD0000000000	КШ.Ц.К.032.040.Н/П.02	24	38	3,5	57	75	21	170	100	18	4	135	185
40	40	11200409402MGLD0000000000	КШ.Ц.К.040.040.Н/П.02	30	48	3,5	60	92	44	235	110	18	4	145	208
50	40	11200509402MGLD0000000000	КШ.Ц.К.050.040.Н/П.02	40	57	3,5	76	100	44	235	125	18	4	160	225
65	25	11200659252MGLD0000000000	КШ.Ц.К.065.025.Н/П.02	49	76	4	89	110	44	235	145	18	8	180	240
80	25	11200809252MGLD0000000000	КШ.Ц.К.080/065.025.Н/П.02	63	89	4	114	141	60	335	160	18	8	195	245
100	25	11201009252MGLD0000000000	КШ.Ц.К.100/080.025.Н/П.02	75	108	5	133	150	60	335	190	22	8	230	265
125	25	11201259252MGLD0000000000	КШ.Ц.К.125/100.025.Н/П.02	100	133	6	180	195	94	525	220	26	8	270	340
150	25	11201509252MGLD0000000000	КШ.Ц.К.150/125.025.Н/П.02	125	159	6	219	210	98	525	250	26	8	300	370
200	25	11202009252MGLD0000000000	КШ.Ц.К.200/150.025.Н/П.02	148	219	8	273	225	84	625	310	26	12	360	440
250	25	11202509252MGLD0000000000	КШ.Ц.К.250/200.025.Н/П.02	200	273	8	325	270	127	625	370	30	12	425	520

По вопросам продаж и поддержки обращайтесь:

Волгоград (844)278-03-48; Воронеж (473)204-51-73; Екатеринбург (343)384-55-89;

Казань (843)206-01-48; Краснодар (861)203-40-90; Красноярск (391)204-63-61; Москва (495)268-04-70;

Нижний Новгород (831)429-08-12; Новосибирск (383)227-86-73; Ростов-на-Дону (863)308-18-15;

Самара (846)206-03-16; Санкт-Петербург (812)309-46-40; Саратов (845)249-38-78; Уфа (347)229-48-12

Единый адрес: [ide@nt-rt.ru](mailto:ide@nt-rt.ru)